

Weniger Verbrauch – mehr Transparenz für Ihre Bus-Flotte.



IMAGE-RANKING 2011

Beste Marke
Telematik

verkehrs
RUNDschau

8/2011

www.verkehrsrundschau.de

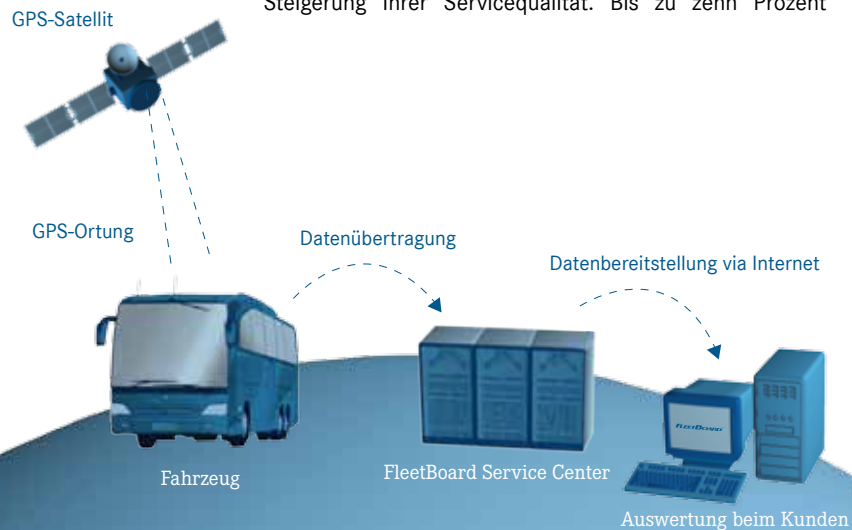
Mehr Wirtschaftlichkeit per Mausklick.



Von Station zu Station gespart.

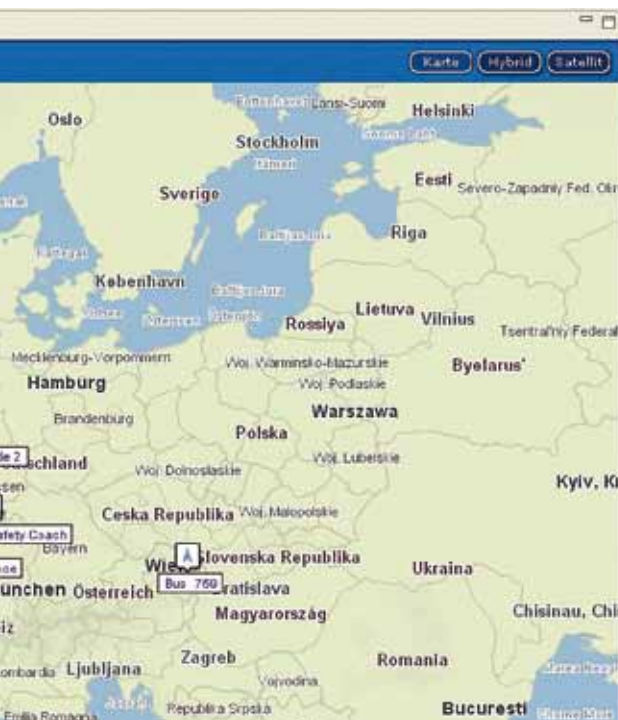
Entdecken Sie jetzt ungenutzte Sparpotenziale auf Reisebustouren und im öffentlichen Nahverkehr – mit dem Telematiksystem von FleetBoard. FleetBoard wurde speziell für das busspezifische Flottenmanagement entwickelt und richtet sich an Fuhrparks im Linien-, Reise- und Überlandbusbetrieb. Die FleetBoard Dienste umfassen zahlreiche Funktionen zur Optimierung der Fahrweise und Abläufe – und damit zur effizienten Reduzierung von Fahrzeugverschleiß und Kraftstoffverbrauch sowie Steigerung Ihrer Servicequalität. Bis zu zehn Prozent

Kraftstoffeinsparung sind beispielsweise durch die genaue Analyse der Fahrweise und daraus abgeleitete individuelle Schulungsmaßnahmen möglich. Ein eigenes Rechenzentrum ist für all dies nicht erforderlich: Über die Fahrzeugschnittstelle greift FleetBoard auf die Elektronik des Fahrzeugs zu und übermittelt Fahrzeug- und Fahrerdaten an die FleetBoard Server via GSM/GPRS. Von dort aus werden alle wichtigen Flotteninformationen gesichert und passwortgeschützt über das Internet dem Busunternehmer oder Fuhrparkleiter bereitgestellt.



Unser Know-how unterstützt Ihre Flotte.

- Telematikdienste zur Kostensenkung und Servicesteigerung
- Flatrate für Dienste inklusive GPRS-Kommunikationskosten
- Einfacher Zugang jederzeit und weltweit
- Fahrzeuganbindung über FMS Technologie
- FleetBoard Service Center im Daimler-eigenen Rechenzentrum
- Zukunftssichere Investition



Die Fahrzeuge immer im Blick – Mittels GPS-Ortung werden Fahrzeugpositionen und Tourverläufe exakt bestimmt und übersichtlich auf einer digitalen, weltweiten Straßenkarte dargestellt.

Nutzen Sie Ihre Vorteile.

■ **Transparenz in der Flotte**

Mehr Potential für Einsparungen und Servicequalität schaffen Dienste wie Einsatzanalyse und Fahrtzeichnung. So lässt sich der Kraftstoffverbrauch durch eine objektive Bewertung der Fahrweise optimieren, während gleichzeitig der fahrplanmäßige Halt an Bushaltestellen nachvollzogen werden kann.

■ **Optimaler Fahrzeugeinsatz durch Lokalisierung in der Flotte**

Der aktuelle Standort eines jeden Fahrzeugs ist jederzeit abrufbar, der Streckenverlauf wird detailgetreu dokumentiert. Mit diesem Dienst trägt FleetBoard auch zur Sicherheit des Busfuhrparks bei, zum Beispiel im Falle eines Diebstahls.

■ **Einfacher Datenzugriff, hohe Datensicherheit**

FleetBoard gewährleistet einfachsten Datenzugriff ohne Einsatz einer zusätzlichen Software sowie maximale Sicherheit für Ihre Daten durch passwortgeschütztes Login und Sicherung nach Bankenstandard mit verschlüsselter Datenübertragung.

■ **Flexible Anbindung von hauseigenen EDV-Systemen**

Über WeBServices ist die Anbindung von FleetBoard an hauseigene EDV-Systeme möglich.

■ **Vorsprung ab Werk**

Komplettbusse von Mercedes-Benz und Setra können bei voller Garantie europaweit mit dem FleetBoard System ab Werk ausgestattet oder – wie andere Busmarken – nachgerüstet werden.

Weniger Kosten und höhere Effizienz für Ihr Unternehmen.



» Einsatzanalyse

Von der Geschwindigkeit über die Motordrehzahlen bis hin zur Anzahl starker Bremsungen – mit der FleetBoard Einsatzanalyse ermitteln Sie detaillierte Informationen über die Fahrweise Ihrer Busfahrer. Damit erhalten Sie eine realistische Bewertungsgrundlage zur Senkung von Kraftstoffverbrauch und Fahrzeugverschleiß.

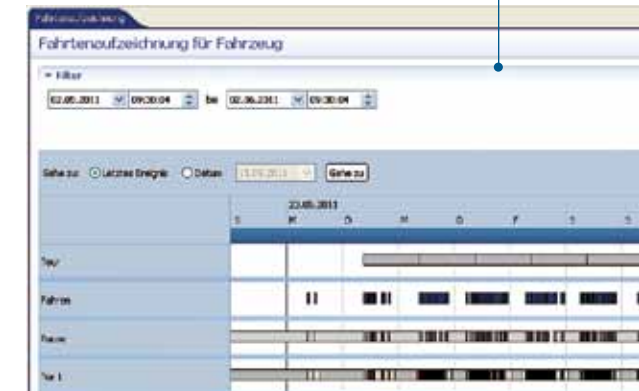
Die FleetBoard Einsatzanalyse stellt unter anderem folgende Informationen zur Verfügung:

- Fahrstrecke/-zeit
- Standzeit laufender Motor/Motor aus
- Kennfeld wirtschaftliches Fahren
- Drehzahlüberschreitungen
- Durchschnittliche Geschwindigkeit
- Geschwindigkeitsüberschreitungen
- Starke Bremsungen
- Gesamt-/Fahr-/Standverbrauch
- Anzahl der Stopps



» Fahrtenaufzeichnung

Der Dienst Fahrtenaufzeichnung ermittelt alle busspezifischen Daten rund um den täglichen Buseinsatz, wie Fahrt- und Standzeiten, Tür- und Rampenstatus, Position und Geschwindigkeit. Routenoptimierung, Dispositionssicherheit und eine höhere Fahrgastzufriedenheit durch mehr Pünktlichkeit sind die daraus resultierenden Vorteile.





» Service

Der Dienst Service wertet Betriebsdaten, wie Kilometer- oder Tankfüllstand, sowie ausgewählte Warnmeldungen, z. B. Temperaturüberschreitung von Motor- oder Getriebeöl, zu niedriger Motoröl- oder Verschleiß von Bremsbelägen, aus und bietet damit die Basis für eine effiziente Wartungsplanung und schnelle Reparaturen.

» Mapping

Standort und Streckenverlauf der Omnibusse im 30-Sekunden-Intervall mit 10 minütiger Übertragung sind mit dem Dienst Mapping jederzeit und weltweit abrufbar. Darüber hinaus sind die Definition bestimmter Einfahr- und Austrittsgebiete sowie die Anzeige von Tour-Events, Warn- und Statusmeldungen möglich. Die Lokalisierungsmöglichkeit trägt unter anderem zur Sicherheit des Busfuhrparks bei.

» Meldungen

Durch die einfache, lückenlose Kommunikation von und zum Fahrzeug per Nachrichtenversand minimiert sich Ihr Aufwand für die Datensammlung. Darüber hinaus sichern Sie Ihren Informationsaustausch ab, indem unnötige Telefonate vermieden und Fakten dokumentiert werden.



» Auszug aus den über 40 aktuellen Tell Tales

- Fehler Bremssystem
- Kühlmitteltemperatur
- Batterie
- Getriebeöltemperatur
- Fehler Lenkung
- Fehler Motor
- Fehler Getriebe
- Tür- und Rampenstatus
- Fahrgastmeldeanlage
- ESP aktiviert
- Feststellbremse
- Haltestellenbremse

Posteingang Postausgang

Nachrichten für Flotte 1

Filter

Letzter Datenzeitraum Zeitraum: 18.07.2011 bis 21.08.2011

Fahrer: Meldungstyp: Alle

Fahrzeug	Fahrer	Datum erstellt	Meldungstyp	Kilometerstand	Betriebszeit	Position
Travego M2	Proffahrer	04.08.2011 13:18:37	Service Call	5192	27:13	FleetBoard SW 9,00 km
Setra 436	Max Maier	22.07.2010 23:00:00	event call	156907	4015:43	Wilhelmshaven (D-26...
Travego 2	Tina Schulz	20.07.2010 22:03:00	Gebietsüberwachung	95074	3005:45	Hamburg (D 22085)
Setra 435	Peter Fischer	19.07.2010 8:37:00	Service Call	120365	3105:45	Stuttgart (D 70565)

Mehr Effizienz und Transparenz. FleetBoard überzeugt auf ganzer Linie durch zahlreiche Vorteile, die unterm Strich bares Geld wert sind.

Mehr Transparenz verspricht die Online-Überprüfung von Reise- und Ankunftszeiten.

London





Paris

Optimaler Fahrzeugeinsatz durch
Fahrzeuglokalisierung in der Flotte.

Alles geregelt – mit dem Tachomanagement von FleetBoard.



Auswertung und Archivierung von Tachographendaten



Mit dem Dienst Zeitwirtschaft ist eine optimale Einsatzplanung auf Basis aktueller Lenk- und Ruhezeiten der Busfahrer gesichert. Das hilft auch Verstöße rechtzeitig zu erkennen und somit Bußgeldzahlungen zu vermeiden. Die Arbeitszeitdaten können anschließend direkt an die Lohnbuchhaltung übertragen werden und erleichtern die interne Administration.

Mit dem Tachomanagement sind die gesetzlich vorgeschriebene Auslesung sowie Archivierung von Fahrerkartendaten kinderleicht. Mit dem DEKRA-zertifizierten Remote-Download können die Fahrerkarten- und Massenspeicherdaten des digitalen Tachographen unter Berücksichtigung aller gesetzlichen Anforderungen im Bus ausgelesen werden. Das ist eine spürbare Erleichterung gerade bei längerer Abwesenheit von Fahrer und Bus. Die Unternehmernote bleibt dabei wo sie hingehört – im Unternehmen und nicht im Bus.

Bus



Auslesen der Massenspeicherdateien aus dem Tachographen erfolgt in der Zentrale, ohne Unternehmernote im Fahrzeug unter Gewährleistung des Datenschutzes.

FleetBoard Service Center



Der Download-Manager im FleetBoard Zeitwirtschaftsdienst zeigt den Zeitpunkt der letzten und fälligen Downloads an.

Busbetrieb



Die flottenweite Freigabe der Downloads geschieht mit Hilfe der Unternehmernote, die im Unternehmen in ein Chipkartenlesegerät eingesteckt ist.

Wirtschaftlich und schnell.

- Voll automatisierter Datendownload ohne physischen Zugriff auf die Fahrzeuge
- Sichere Speicherung und Archivierung im FleetBoard Service Center
- Überwachung der anstehenden und überfälligen Downloads
- Einheitliches Datenformat für Analysen in Drittsystemen
- Erfüllung gesetzlicher Vorschriften, wie Lenk- und Ruhezeiten
- Verfügbar für alle Tachographen und Fahrzeuge*

** nur bei Fahrzeugen mit Telematikchnittstelle und downloadfähigem Tachographen*



FleetBoard Einbau – für Fuhrparks verschiedener Marken.



Einbauvoraussetzungen für FleetBoard

Die Bereitstellung der FleetBoard Hardware ist ab Werk für Mercedes-Benz und Setra Busse sowie für andere Fabrikate in der Nachrüstung verfügbar. Voraussetzungen für die Nutzung der FleetBoard Dienste sind:

- der Einbau des Fahrzeugrechners FleetBoard TiiRec
- der Abschluss eines Rahmenvertrages über die FleetBoard-Dienste
- die Aktivierung durch den FleetBoard Support

Unentbehrlich für die Anbindung an die Fahrzeugelektronik: die genormte FMS-Schnittstelle, die von den großen Busherstellern bereits ab Werk verbaut wird. Eine Nachrüstung der FMS-Schnittstelle ist oftmals möglich.



Das Endgerät dient der Übermittlung von technischen Daten für jedes Fahrzeug mit Fahrzeug-Schnittstelle. Die Fahreridentifikation erfolgt über die eingesteckte FleetBoard Fahrerkarte oder die im digitalen Fahrtenschreiber eingesteckte Fahrerkarte. Die FleetBoard TiiRec ist per Schnittstelle mit dem Tachographen verbunden.

Kompetenz im Flottenmanagement und Omnibus aus einer Hand.

- Bequem direkt ab Werk im neuen Mercedes-Benz oder Setra Bus
- Auch für Mischfuhrparks in anderen Busmarken geeignet
- Mit integriertem GSM/GPRS-Modem und GPS-Empfänger
- Fernwartung der Software mit regelmäßigen Updates
- Fahreridentifikation mit FleetBoard- oder Tachographen-Fahrerkarte





FleetBoard – Eine sichere Investition in die Zukunft.

Seit dem Jahr 2000 entwickelt und vertreibt die Daimler FleetBoard GmbH Telematiklösungen für mehr Wirtschaftlichkeit und Transparenz von Fahrzeugflotten zahlreicher Fabrikate. FleetBoard ist in Leistungsumfang und Nachhaltigkeit Benchmark in seiner Branche. Als 100%ige Daimler Tochter mit Sitz in Stuttgart, fließt das Know-how der Fahrzeugentwicklung direkt in die FleetBoard Dienste ein. FleetBoard ist ein DEKRA-geprüfter und -zertifizierter Betrieb nach DIN EN ISO 9001:2008.

Noch Fragen? Der mehrsprachige Support gibt Antworten bei Serviceanfragen von Montag bis Samstag per Telefon +49 (0) 711 / 17-91999 oder E-Mail support@fleetboard.com.

